

# Fortis Clinique Darné

## Cas Cliniques en Dermatologie

23.04.14

Dr. Christine Schoutens-Davidsen





# Granulomes Annulaires

- Lésions bénignes – indolores
- Unique ou multiple
- Mains, pieds, genoux, coudes
  
- Recherche: Diabète



# Kyste Mucoïde

- Petite tuméfaction bénigne
- Kyste Synovial d'origine articulaire
  - souvent arthrosique







# Ecthyma

- Lésion infectieuse très inflammatoire (variété gangrenosum liée à *Pyocyanique*)
- Recherche de Facteurs de risque:
  - Diabète
  - immunosuppression
  - alcoolisme



# Pityriasis Rose de Gibert

- Dermatose fréquente, saisonnière
- Eruption du tronc et du haut des membres
- Chez l'adulte jeune (réactivation de l'HV type 6-7)
- Disparition spontanée en 6-8 semaines







# Piqures de méduses

- Δ! ne jamais rincer a l'eau douce, mais a l'eau de mer, sans frotter.
- @: antihistaminiques – corticoïdes locaux (traitement oral)









# Keratodermie Palmo-Plantaire

- Lésions hyperkératosiques des paumes et des plantes
- Parfois génétiques ou liées à un médicament, une infection, un eczéma chronique, psoriasis...





# Naevus Verruqueux

- Hamartome cutané, souvent linéaire, présent des la naissance ou apparaissant tôt dans l'enfance, hyperplasie épidermique.
- Q:! Récidives fréquentes:
  - Chirurgie
  - Laser
  - Cryothérapie, associée aux rétinoïdes locaux





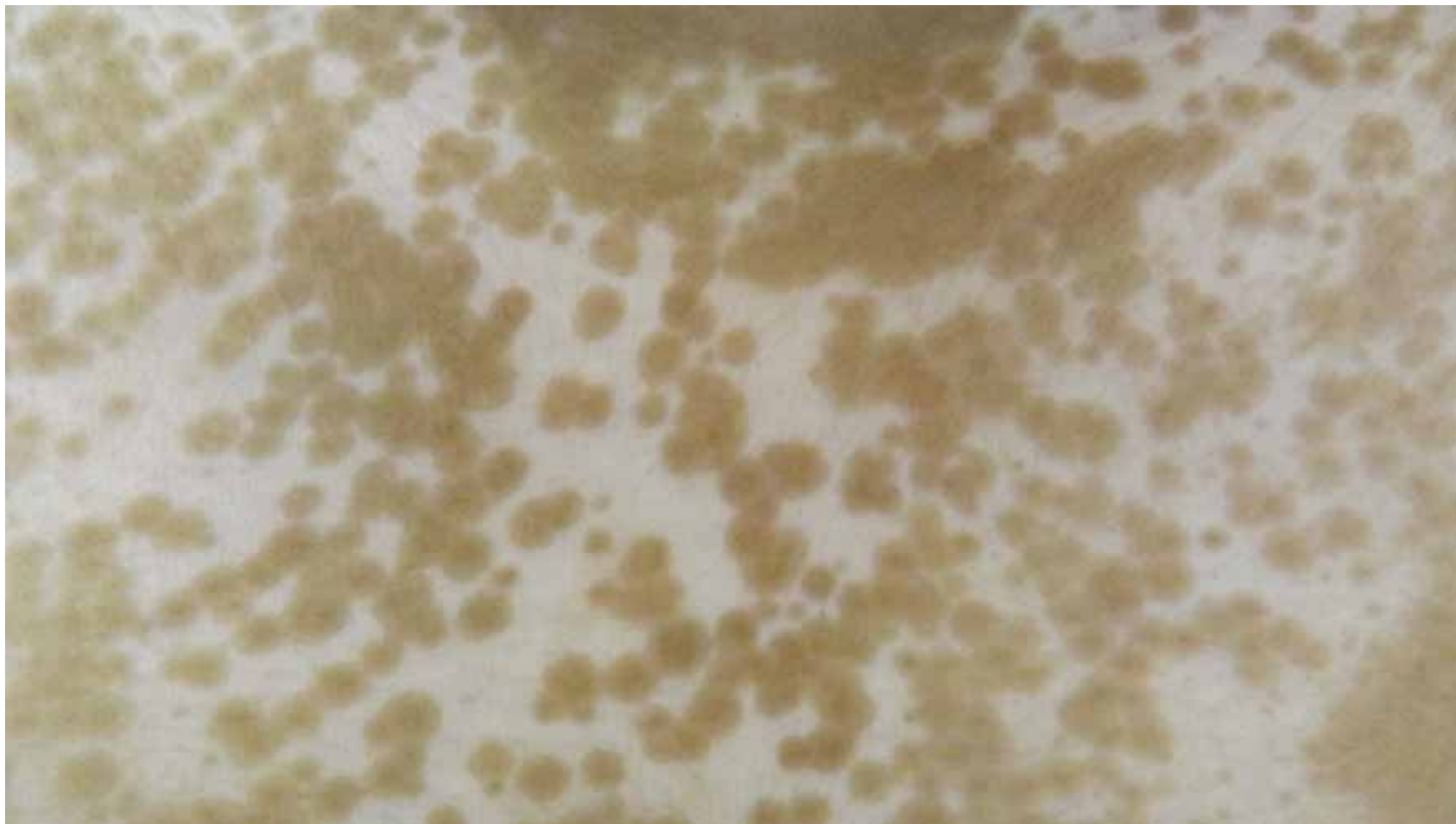






# Naevus de Sutton

- Apparition d'un Halo clair autour d'un grain de beauté – fréquent avant 20 ans
- Parfois disparition complète du naevus
- Phénomène auto-immun (vitiligo associé ou ultérieur dans 20% des cas)

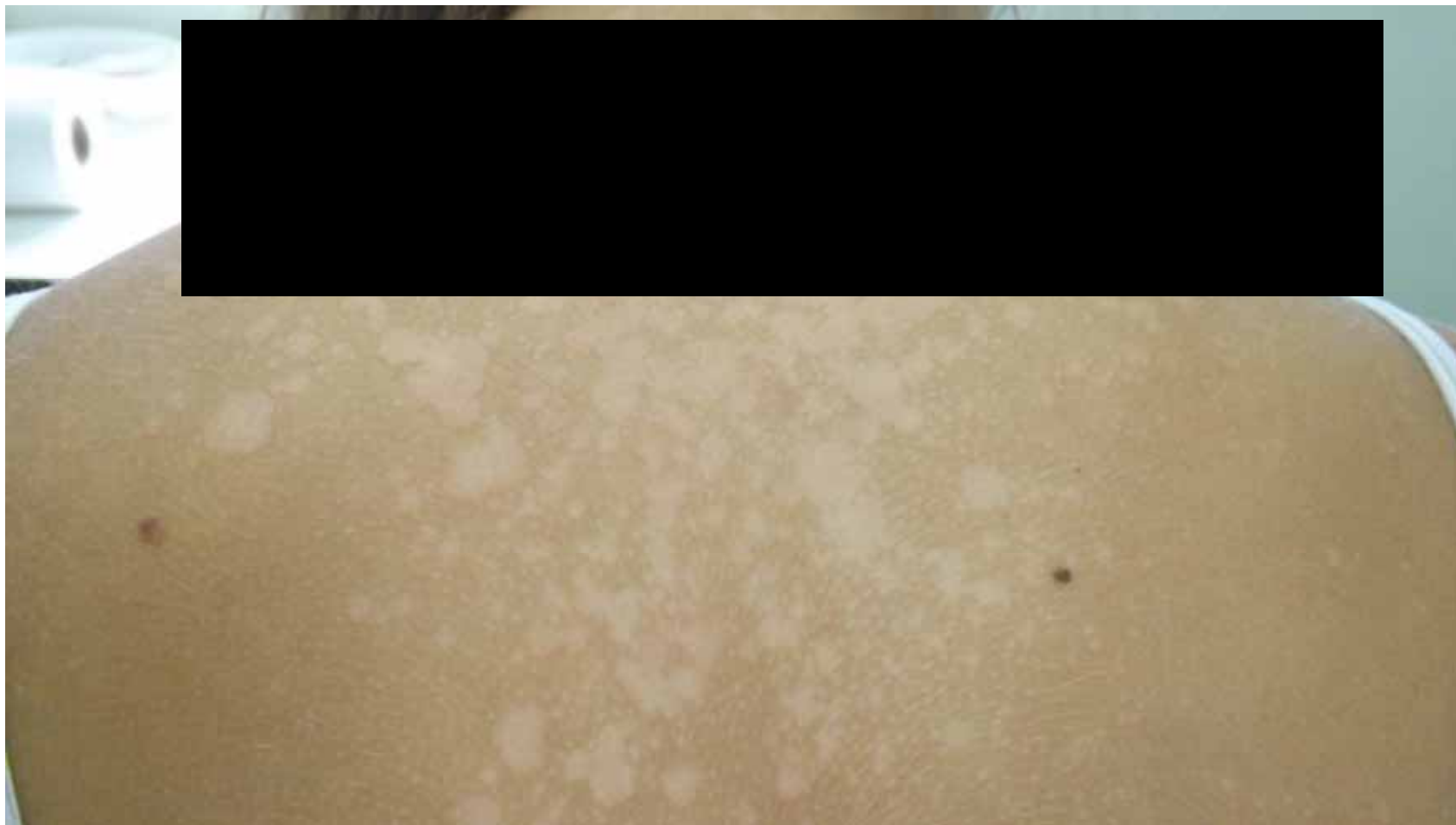






# Vitiligo

- Maladie complexe associant des facteurs génétiques (gènes liés au système immunitaire). Plaques dépigmentées + étendues, destruction des mélanocytes
- Q:UVB – corticoïdes locaux – immunomodulateurs- laser excimer, greffes de mélanocytes





# Pityriasis Versicolor

- Mycose bénigne, très fréquente
- *Malassezia furfur*, chaleur, humidité



# Angiokératome

- Tumeur vasculaire, se présentant le plus souvent comme une élevure rouge ou violet, surface +/- kératosique
  - Formes isolées ou multiples
- Δ! parfois aspect inflammatoire, lié à la thrombose → Clinique inquiétante







# Melanome acral lentigineux

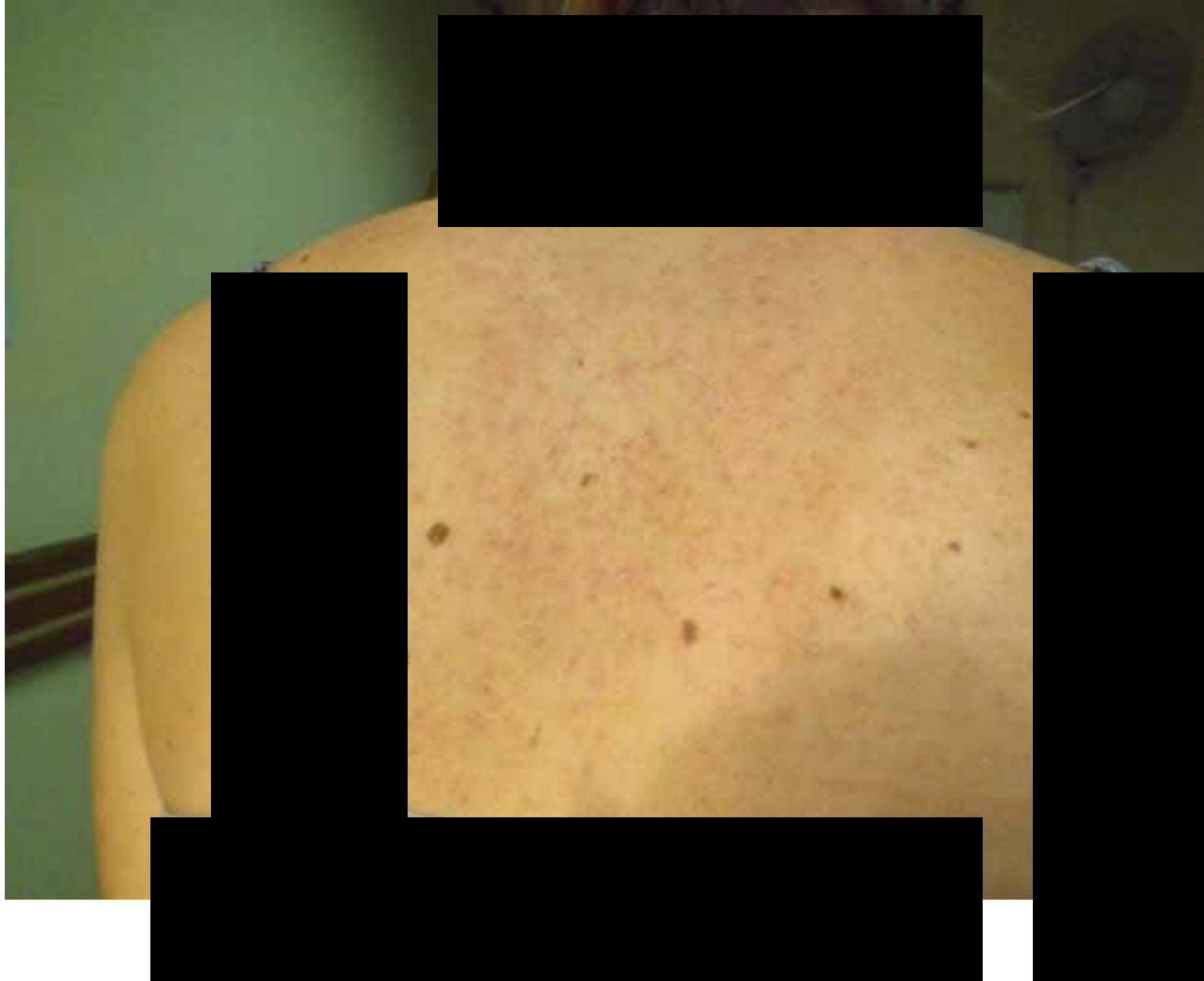
- Cancer développé aux dépens des mélanocytes.
- 2 a 5% des M dans la race blanche, mais le M le plus fréquent chez les asiatiques et les noirs

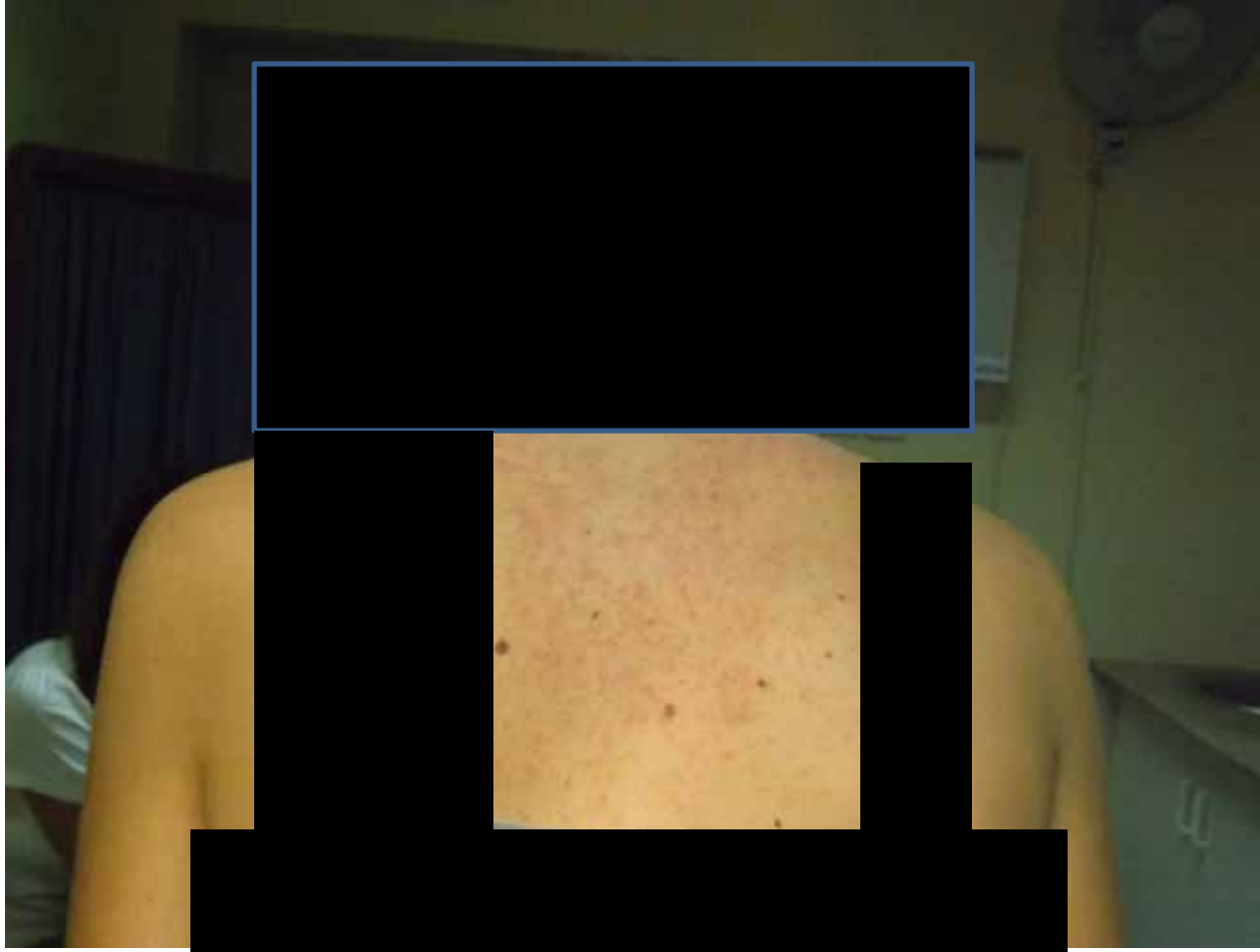
ΔΔ: ulcère diabétique, T vasculaire - naevus

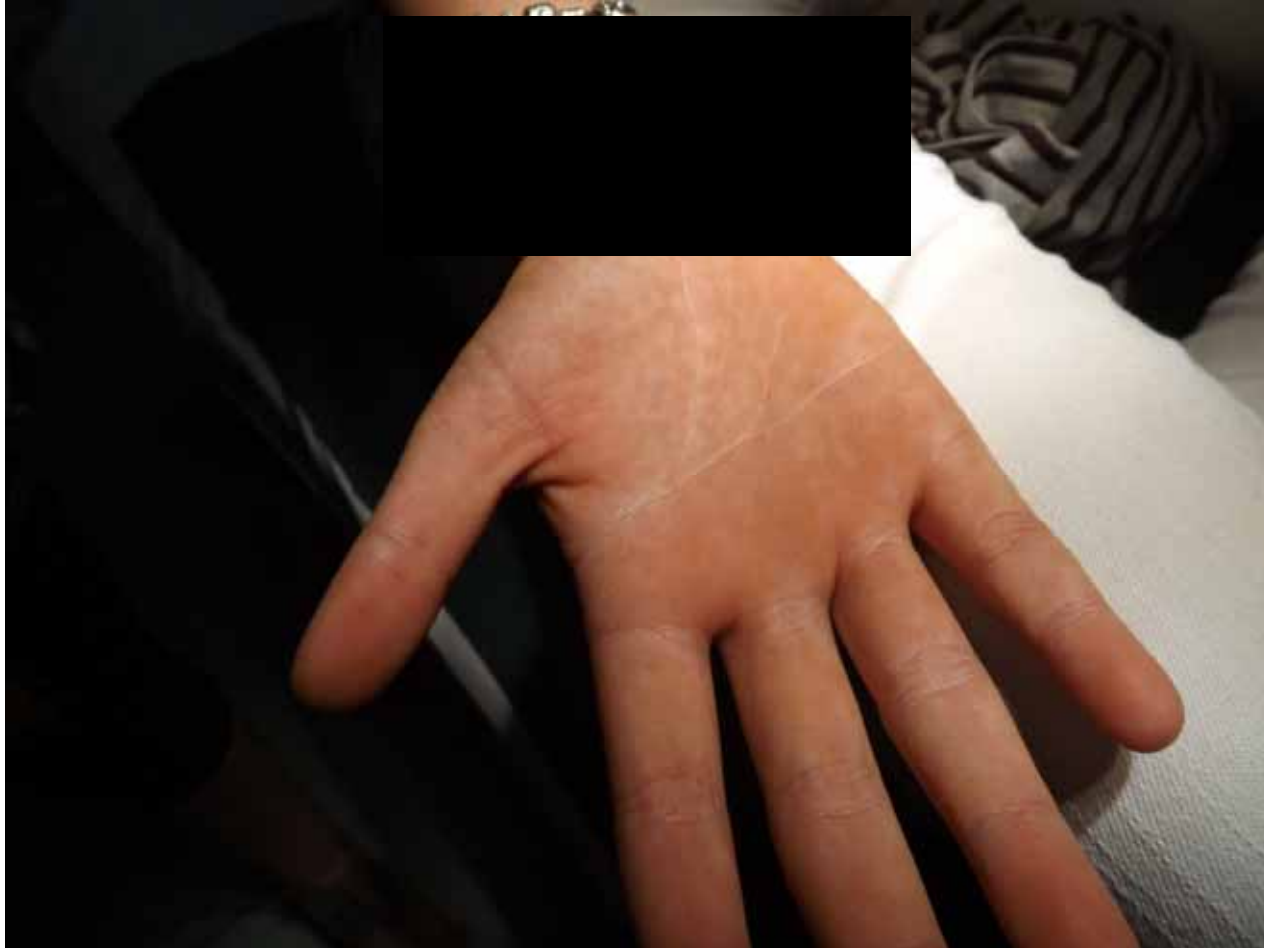












# Maladie Darier

- Maladie héréditaire, apparition de papules kératosiques dans les régions séborrhéiques, les paumes, les plantes (kératose ponctuée)
- FF: soleil, chaleur, frictions
- Q: corticostéroïdes, kératolytiques, acitrétine
- Impact social important



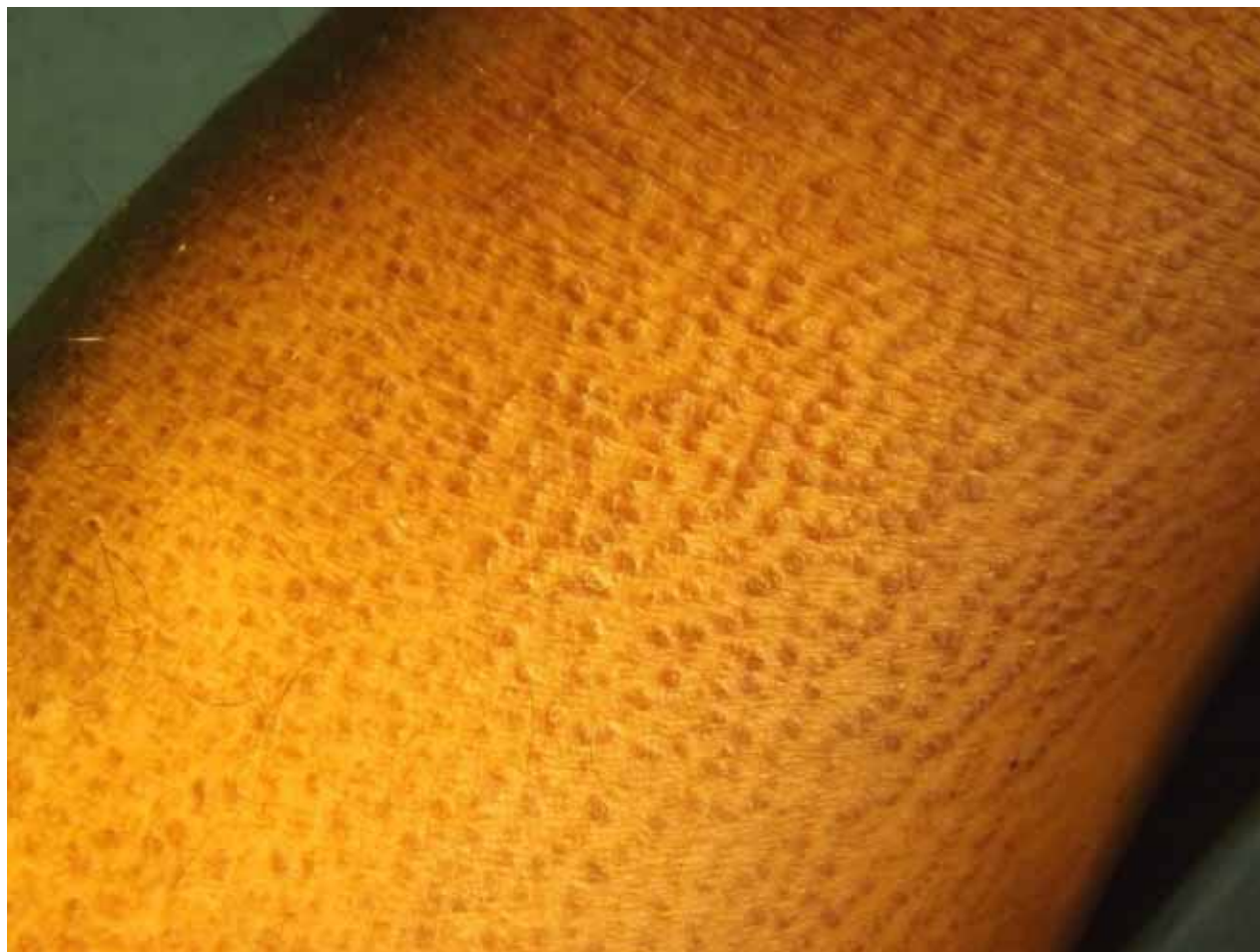
# Lichen Striatus

- Eruption rapide de petites papules rosées ou beige survenant chez un enfant (rare chez l'adulte)
- Topographie unilatérale en bande – Blaschko
- Le plus souvent, régression spontanée en quelques mois, dépigmentation résiduelle









# Lichen Nitidus

- Papules en tête d'épingle, couleur chair, tronc, membres, régions génitales, aggravées par le soleil
- Cause inconnue













# Porokeratoses

- Groupe de pathologies cutanées caractérisées par:
  - Lésions annulaires, entourées d'un anneau kératosique surélevé, aggravées par le soleil
  - Forme infantile de Mibelli: rare autosomique dominant
  - Δ! possible transformation en carcinomes
  - Traitement: kératocytiques, Efudix – Aldara, acitretine









# Pemphigus de Hailey - Hailey

- Pemphigus bénin familial, dermatose acanthocytaire héréditaire
- Placards érosifs douloureux des plis
- Surinfection bactérienne fréquente/chaaleur, frottements
- Q: symptomatique

















# Pemphigoïde Bulleuse

- Dermatose Bulleuse la plus fréquente
- Adultes >70 ans
- Taux de mortalité élevé
- Bulles tendues, à contenu clair, souvent de grande taille, en bordure de plaques érythémateuses prurit. Pas d'atteinte muqueuse.
- Q: corticothérapie générale + locale
- Immunosuppresseurs (azathioprine)
- Dapsone?













# Quid?

- Sclérodermie
- Myxœdème pré-tibial
- Nécrobiose lipoidique
- ?







# Quid?

- Dermatose de surcharge





For a Healthier Future

THE MEDICAL & SURGICAL CENTRE LTD  
Georges Guibert Street, Floréal , Mauritius

Tel : (230) 601 2300 | Fax: (230) 696 3612 (Administration)

**Emergency & Ambulance Services: Dial 118**

Email: [clinique@cliniquedarne.com](mailto:clinique@cliniquedarne.com) | [www.fortiscliniquedarne.com](http://www.fortiscliniquedarne.com) | [www.fortishealthcare.com](http://www.fortishealthcare.com)



60 years  
& beyond